

**USAN**

Union des Syndicats d'Assainissement du Nord



## Commission Départementale sur les Risques Majeurs

→ *Comment mobiliser les synergies pour mettre en œuvre un projet de lutte contre les inondations ?*

**10 octobre 2013**

Préfecture du Nord

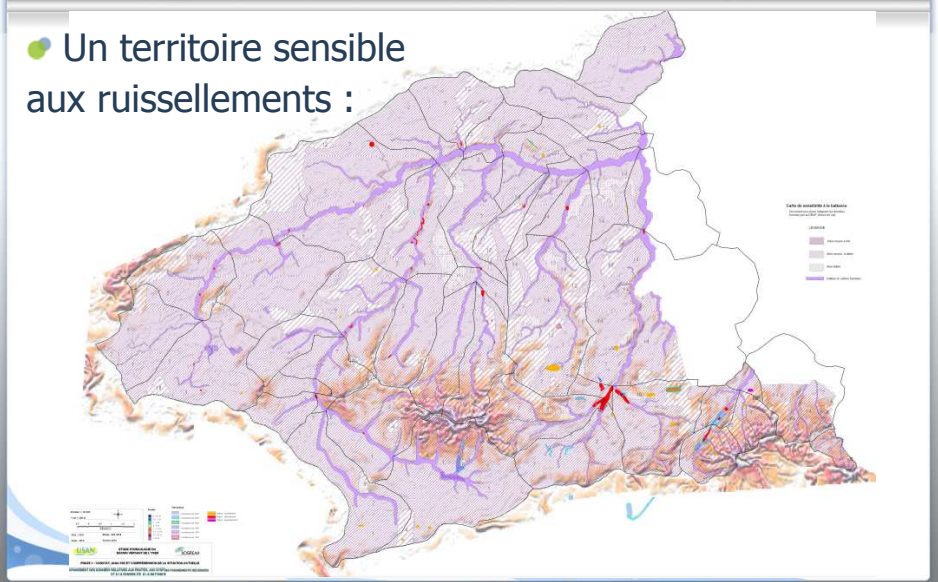
### Présentation

- Les inondations sur le bassin versant de l'Yser
- Dispositifs de lutte contre les inondations existants
- Une nouvelle dynamique de lutte contre les inondations
- Déclinée au sein d'une candidature PAPI
- Questions diverses



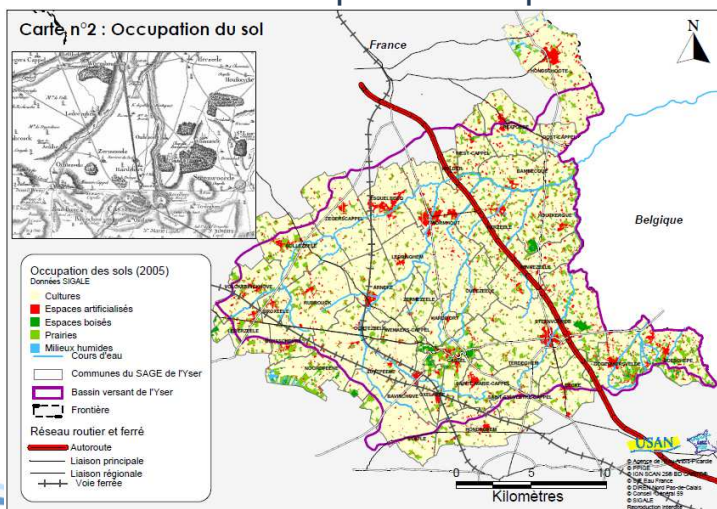
## Les inondations sur le bassin versant de l'Yser

- Un territoire sensible aux ruissellements :



## Les inondations sur le bassin versant de l'Yser

- Une sensibilité accrue par l'anthropisation :



## Les inondations sur le bassin versant de l'Yser

- Des crues rapides :

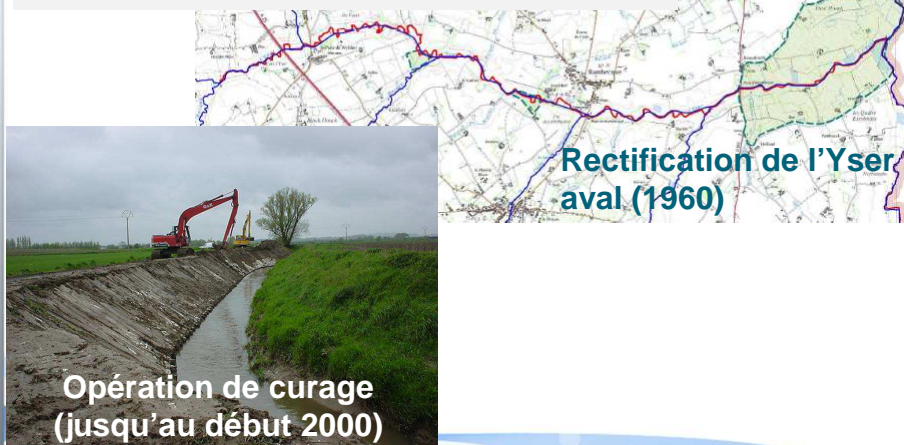


## Présentation

- Les inondations sur le bassin versant de l'Yser
- **Dispositifs de lutte contre les inondations existants**
- Une nouvelle dynamique de lutte contre les inondations
- Déclinée au sein d'une candidature PAPI
- Questions diverses

## Dispositifs de lutte contre les inondations existants

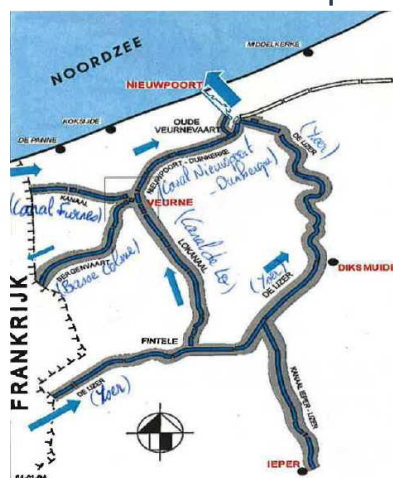
- Des solutions qui ne répondent plus aux dysfonctionnements observés :



## Dispositifs de lutte contre les inondations existants

- Des dispositifs de lutte contre les inondations qui arrivent à saturation en Belgique :

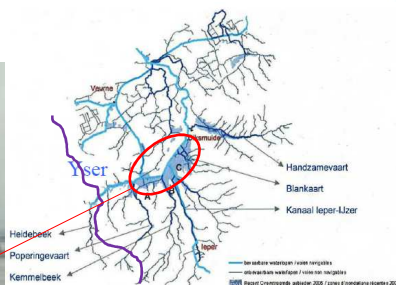
- zones de « broeken »
- Canal de Lo
- Le Ganzepoot
- Convention bilatérale (territoire de wateringues transfrontalier)



## Dispositifs de lutte contre les inondations existants

- La mise à disposition de zones de « broeken » en Belgique :

3 500 à 7 000 ha de « broeken »



## Dispositifs de lutte contre les inondations existants

- Le canal de Lo déleste les eaux de l'Yser vers le littoral (canal Furnes – Dunkerque) :



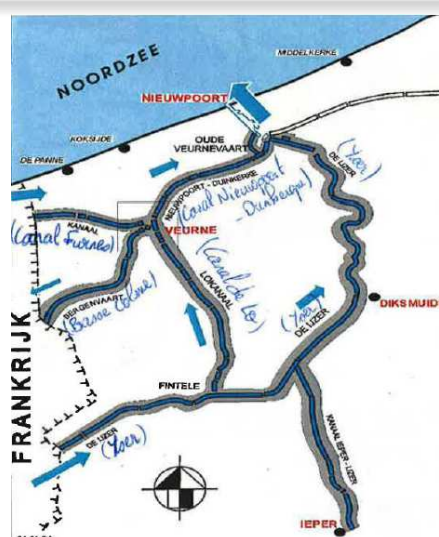
## Dispositifs de lutte contre les inondations existants

- Le Ganzenpot, ouvrage de d'évacuation des eaux à la mer :



## Dispositifs de lutte contre les inondations existants

- Convention bilatérale de gestion de l'eau en territoire de wateringues :
  - + station Tixier à Dunkerque

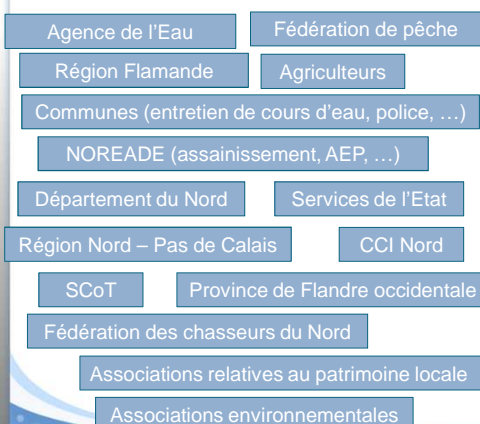


## Présentation

- Les inondations sur le bassin versant de l'Yser
- Dispositifs de lutte contre les inondations existants
- **Une nouvelle dynamique de lutte contre les inondations**
- Déclinée au sein d'une candidature PAPI
- Questions diverses

## Une nouvelle dynamique de lutte contre les inondations

### □ Collaboration CLE - maîtres d'ouvrages locaux



### □ La Commission Locale de l'Eau :

- Une assemblée délibérante
- Membres de la CLE définis par AP

#### Commission Locale de l'Eau

- 3 commissions thématiques :

#### Commission thématique « Hydraulique – Prévention des inondations »

- Une structure porteuse : l'USAN
- Président : M. SCHEPMAN
- 3 Vice-Présidents : M. VALOIS, M. DRIEUX, Mme STAELEN



## Une nouvelle dynamique de lutte contre les inondations

### L'USAN :



⇒ Une structure à l'interface de l'urbain et du rural

## Une nouvelle dynamique de lutte contre les inondations

### Le GECT West-Vlaanderen – Flandre-Dunkerque – Côte d'Opale :

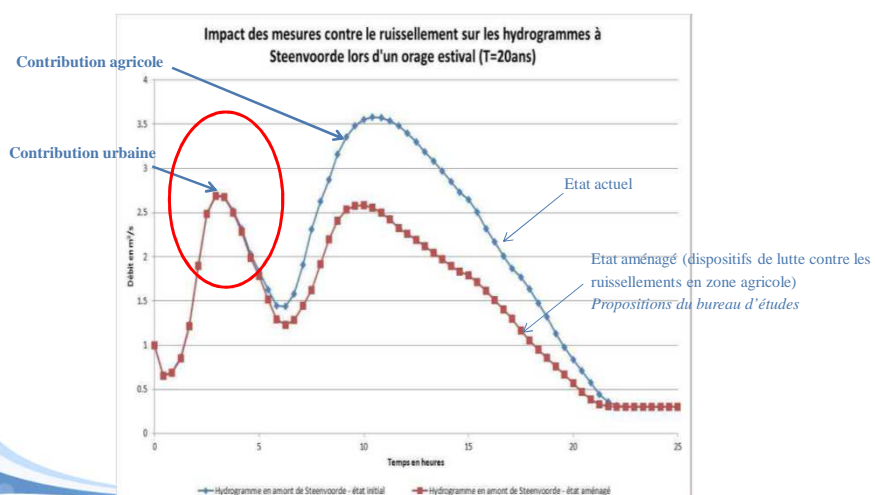


## Une nouvelle dynamique de lutte contre les inondations

- Le GECT West-Vlaanderen – Flandre-Dunkerque – Côte d'Opale :
  - ⇒ INTERREG II : bassins de rétention (Oudezeele) – 1999
  - ⇒ INTERREG III : projet MESE – 2001
  - ⇒ INTERREG IV : CRESETY – 2010
  - ⇒ INTERREG V...

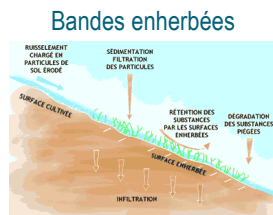
## Une nouvelle dynamique de lutte contre les inondations

- La lutte contre les ruissellements, un préalable nécessaire :



## Une nouvelle dynamique de lutte contre les inondations

- La lutte contre les ruissellements ...en zone agricole :

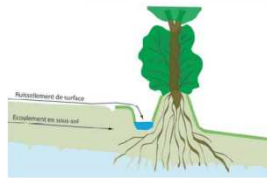


Micro-retenues

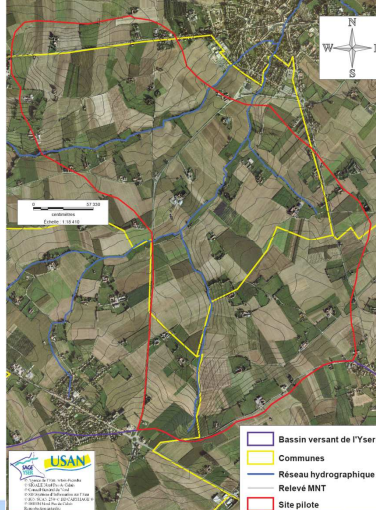


Haies

L'ensemble Talus-Fossé-Haie facilite l'infiltration de l'eau

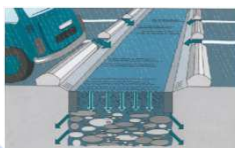
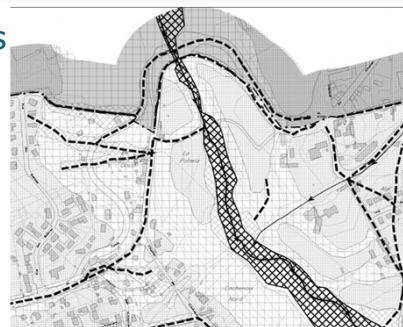


Site pilote de lutte contre les ruissellements en zone agricole (amont de l'Ev Begue et de la Moe Begue)

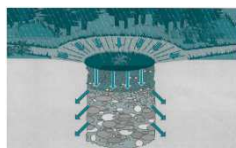


## Une nouvelle dynamique de lutte contre les inondations

- La lutte contre les ruissellements ...en milieu urbain :



Tranchée drainante



Puits d'infiltration



Des noues



Chaussées à structure réservoir



## Candidature à l'appel à projet PAPI

- Candidature PAPI d'intention :
  - Analyse multicritères intégrant une analyse coûts-bénéfices
  - Etude de faisabilité foncière (en collaboration avec la SAFER et l'EPF)
  - Définition du programme d'actions
  - Communication sur le risque d'inondation : brochures, accompagnement PCS, DICRIM, conception de la structure de la photothèque, ...

## Candidature à l'appel à projet PAPI

- Candidature PAPI :
  - Mise en œuvre du programme d'actions défini à l'issu du PAPI d'intention
  - Actions de restauration de méandres à l'aval de l'Yser
  - Généralisation des actions de lutte contre les ruissellements
  - Création de ZEC en amont des zones à enjeux
  - Sensibilisation : repères de crues, photothèque, ...

## Présentation

- Une sensibilité accrue aux ruissellements
- Une étroite collaboration entre CLE et structures maîtres d'ouvrages locales
- Une dynamique de lutte contre les ruissellements
- Déclinée au sein d'une candidature PAPI
- **Questions diverses**



## MERCI DE VOTRE ATTENTION

*Pour toute demande de renseignements complémentaires :*

*M. Mathieu PARAT  
Animateur du SAGE de l'Yser  
Service Etudes et Planification  
Union des Syndicats d'Assainissement du Nord  
5, rue du Bas - Radinghem en Weppes BP 70 007  
59 481 HAUBOURDIN Cédex*

*Tél : 03 20 50 24 66  
Fax : 03 20 50 64 66  
e-mail : sageyser@usan.fr*